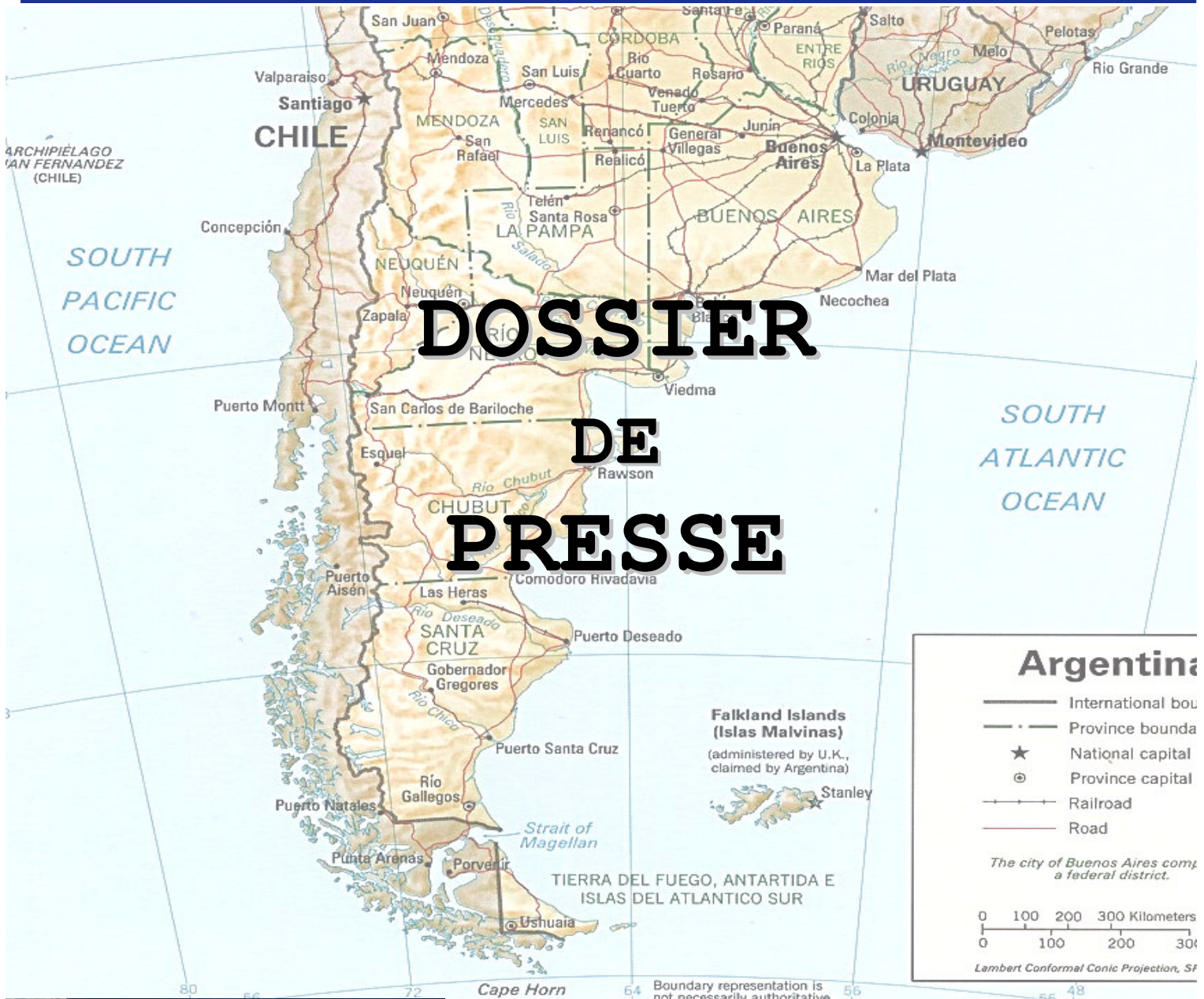




# Voile Australe



# SOMMAIRE

<b>SOMMAIRE</b> .....	<b>2</b>
<b>VOILE AUSTRALE EN TROIS PAGES</b> .....	<b>3</b>
PRESENTATION DE L'ACTIVITE.....	3
QUI SOMMES-NOUS ?.....	4
LE BATEAU.....	5
<b>VOILE AUSTRALE EXPEDITIONS</b> .....	<b>6</b>
<b>«LES AMIS DE PODORANGE»</b> .....	<b>ERREUR ! SIGNET NON DEFINI.</b>
<b>VOILE AUSTRALE NATURE</b> .....	<b>8</b>
<b>ANNEXES</b> .....	<b>10</b>
ANNEXE 1 : FICHE TECHNIQUE CHALLENGE 67 « PODORANGE ».....	10
ANNEXE 2: « KIFOUINE, UN TOUR DU MONDE EN SOLIDAIRE ».....	12
ANNEXE 3 : CV DES FONDATEURS .....	13
<b>NOUS CONTACTER</b> .....	<b>15</b>

# VOILE AUSTRALE EN TROIS PAGES

## ***Présentation de l'activité***

---

Voile Australe a pour objet l'organisation et la réalisation de croisières et d'expéditions à bord d'un voilier de 20 mètres, pouvant accueillir jusqu'à 10 équipiers. Ces croisières et ces expéditions auront lieu principalement dans les régions australes et polaires (Patagonie, Malouines, Georgie du Sud, Antarctique), mais également dans des régions plus « clémentes » : Brésil, Argentine, Chili.

Dans notre activité, nous distinguons trois volets :

- **Un volet commercial : « Voile Australe Expéditions »**

Faire découvrir à nos clients les régions australes, par le biais d'une exploration à la voile, respectueuse de l'environnement. Les croisières, d'une durée de 2 à 5 semaines, sont proposées selon un calendrier préparé à l'avance. Certaines croisières seront associées à un thème spécifique : la montagne, la photographie ou la faune, par exemple.

- **Un volet associatif : « Les amis de Podorange »**

Avec cette association, nous voulons pouvoir embarquer à bord, et au moins deux fois par an, deux voire trois jeunes handicapés porteurs d'un projet original en lien avec la mer, l'aventure et/ou le dépassement de soi, ainsi que leurs accompagnateurs. Pour cela, notre bateau sera adapté pour accueillir des personnes à mobilité réduite.

Cette initiative s'inscrit dans la continuité de notre précédent projet : « *Kifouine, un tour du monde en soliDaire* »

- **Un volet environnemental et scientifique : « Voile Australe Nature »**

Deux thèmes forts : recherche et sensibilisation. Les régions australes constituent une zone privilégiée pour les chercheurs intéressés par les « Sciences de la Terre » : physique des océans, évolutions climatiques, vie animale, protection de l'environnement. Base logistique flottante et mobile, notre voilier permettra de conduire des études dans cette région, sur le long terme.

## Qui sommes-nous ?

---



**Brice MONEGIER du SORBIER et Hervé OLAGNE.**  
Agés tous les deux de 30 ans, nous nous sommes rencontrés sur les bancs d'une école de commerce, l'E.M. Lyon.

Accompagné d'un ami (Eric Bellion), nous avons partagé une formidable aventure humaine : « **Des Voiles Pour Passeraile** ». Un tour du monde à la voile de trois ans, mené entre 2003 et 2006, en association avec 45 jeunes adultes handicapés IMC du centre de vie Passeraile (Magny le Hongre, 77). Ces jeunes sont venus nous rejoindre à tour de rôle à différentes étapes de notre périple, pour vivre avec nous l'aventure.

L'objectif était de faire tomber les barrières « mentales » liées au handicap et de montrer que le handicap ne constitue pas un frein à l'aventure.

De ce projet, nous avons tiré un livre « **Kifouine, un tour du monde en soliDaire** » (Editions Recherche Midi) et deux films documentaires (« **5 fauteuils pour l'Egypte** » et « **Kifouine, un tour du monde en soliDaire** », CC&C Productions).

Nous sommes revenus avec une volonté : repartir dans les régions australes, avec un bateau plus adapté, ouvert à tous, pour faire découvrir à d'autres ces régions exceptionnelles. C'est ainsi qu'est né le projet « Voile Australe » ...

**Annexe 3** : Les Curriculum Vitae de Brice Monégier du Sorbier et d'Hervé Olagne



Photo souvenir de l'escale en Afrique du Sud – Le Cap 17 juillet 2005

## ***Le bateau***

---

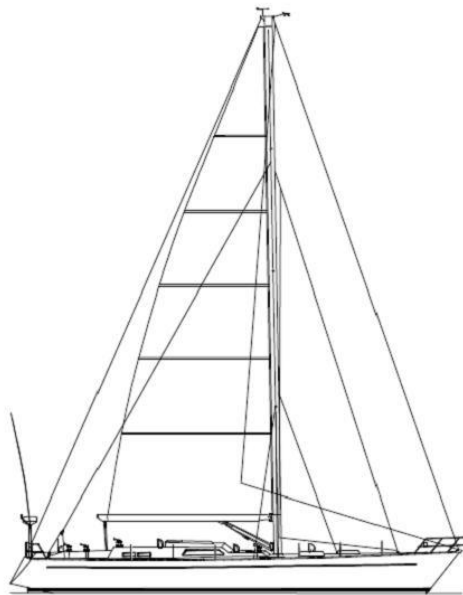
### **Challenge 67 « Podorange » (1996, Sloop en acier de 20.40 mètres).**

Parfaitement adapté pour les régions polaires, notre voilier offre toute la sécurité et le confort requis pour des expéditions et des croisières dans les régions australes. Il dispose d'une forte autonomie et d'une grande capacité d'accueil (12 personnes).

Il aura trois particularités propres :

- **Il sera adapté pour les personnes handicapées, autant en terme de confort** (cabine et salle de bain / toilettes équipées) **que de navigation.** L'objectif n'est pas de faire de Buena Onda un bateau « pour personnes handicapées », mais un bateau sur lequel vivra un équipage mixte valides / handicapés. Nous souhaitons mettre l'accent sur les valeurs suivantes : mixité, solidarité, entraide.
- **Il sera un bateau « propre » et respectueux de l'environnement.** La mer est encore un espace relativement protégé et nous voulons agir pour sa préservation. Notre bateau sera donc équipé de compacteurs d'ordures et de filtres des eaux sales, en conformité avec les directives imposées par l'IAATO (l'Association Internationale pour les Tours Opérateurs en Antarctique).
- **Il sera équipé de systèmes de télécommunication performants** (Téléphone satellite Mini-M, équipements audio-visuels et informatiques), indispensables pour pouvoir communiquer avec la terre, et relayer notre action sur le plan médiatique.

**Annexe 1 :** Fiche technique de « Podorange »



## ***Présentation détaillée de l'activité***

---

Le cœur de notre activité, celui qui nous permettra de vivre, d'entretenir le bateau et de générer des bénéfices pour envisager de futurs projets.

Voile Australe *Expéditions* a pour objet d'embarquer des "équipiers payants" à bord de notre voilier pour des croisières allant de 2 à 5 semaines, selon un tarif fixé au préalable (une relation contractuelle s'établit entre notre société et nos clients).

### **Les séjours seront de cinq types :**

- Croisières Cap Horn / Canaux de Patagonie (entre 10 et 15 jours)
- Expéditions en Antarctique (4 semaines)
- Expéditions en Géorgie du Sud (5 semaines)
- Convoyages, qui auront lieu aux intersaisons (variant entre 1 et 2 semaines)
- Croisières côtières, dans des eaux plus tempérées (Chili ou Argentine / Brésil)

Notre intention est de faire découvrir à nos équipiers des régions difficiles d'accès autrement qu'en voilier ou des régions encore très peu fréquentées. Les amoureux de la nature sauront apprécier leur caractère unique, dans des conditions privilégiées. Nul n'est tenu de posséder une expérience en voile pour participer à ces voyages, mais les amateurs de voile y trouveront leur compte.

Certaines expéditions seront placées sous le signe d'un thème spécifique. A cette occasion, un spécialiste (chercheur, enseignant, sportif, artiste, intellectuel) sera invité à bord en échange d'un partage de ses connaissances et de ses talents avec nos équipiers.

Concernant la vie à bord, chacun est totalement libre d'y participer ou non (quarts de veille et manœuvres durant la navigation).

La solidité du bateau ainsi que son équipement parfaitement adapté à ces régions permettent de proposer des croisières avec le maximum de sécurité requis et de confort (chauffage, eau chaude, nourriture variée et de qualité, équipements de communication et multimédia), pour pouvoir apprécier pleinement leur attrait.

**Annexe 2 :** Calendrier des croisières

### **L'objectif est :**

- dans un premier temps, **de pouvoir atteindre rapidement l'équilibre financier**, celui-ci intégrant le remboursement de nos créanciers (banque et investisseurs privés), l'assurance de nos moyens d'existence, l'entretien de notre outil de travail (le bateau) ;
- puis de **réaliser des profits**, qui nous permettront, par la suite, soit d'étendre l'activité, soit de nous lancer dans d'autres projets.

## Les amis de Podorange

L'objet de **Les amis de Podorange** est d'offrir à de jeunes adultes handicapés physiques ou mentaux la possibilité d'embarquer et de naviguer à bord de notre bateau, en compagnie de personnes valides.

### L'objectif est triple :

- Favoriser l'**accès** des personnes handicapées à des activités inhabituelles pour elles (la voile en l'occurrence)
- Favoriser la **mixité sociale** personnes handicapées / personnes valides
- **Changer le regard** du grand public sur le handicap par la médiatisation que nous ferons de ces séjours

### Notre volonté est de fonctionner avec deux partenaires :

- **un partenaire associatif** : une organisation avec laquelle nous puissions organiser les séjours, trouver les personnes motivées et établir un lien durable
- **un partenaire financier** pour prendre en charge les coûts des séjours (billets d'avion, assurance, séjours sur le bateau, etc.)

Concrètement, nous prévoyons d'organiser, dans un premier temps, un à deux séjours par an.

- **Pour 2008**, des petits séjours au large de La Rochelle pour adapter notre bateau aux personnes handicapées
- **Pour 2009** : un projet « **La Transat en soliDaire** », dans le cadre de l'édition 2009 de la mini transat La Rochelle / Salvador de Bahia.

### Nos besoins :

- **Équipement du bateau** : notre bateau a besoin d'être adapté aux besoins des personnes handicapées physique, pour assurer leur sécurité, leurs déplacements et leur confort à bord. Des équipements spéciaux et des travaux d'aménagement sont donc nécessaires : installation d'un bras articulé hydraulique sur le pont / installation d'un système de rails articulés à l'intérieur du bateau pour les déplacements.

Coût estimé : 25 000 € H.T. (compris dans le plan de financement)

- **Financement des projets** : pour réaliser les projets annuels, nous devons trouver des partenaires financiers et des relais médiatiques. Pour sa part, Voile Australe s'engage à facturer le séjour à prix coûtant.

Les projets de « **Les amis de Podorange** » se feront avec l'appui de l'association « Ensemble C'est Mieux » (E.C.M.), dont l'objectif est : « Promouvoir la réalisation d'initiatives communes entre personnes valides et personnes en situation de handicap »

## VOILE AUSTRALE *Nature*

### ***Agir pour la recherche scientifique***

---

Les régions australes (Patagonie, Antarctique, et îles australes : Géorgie du Sud, Malouines, Sandwich, etc.), notre zone de navigation, représentent un environnement particulièrement riche pour les scientifiques (océanographie, géologie, climatologie et météorologie ; biologie marine ou ornithologie).

Notre voilier servira alors de base logistique mobile. Il permettra notamment :

- **La recherche et la collecte de données** : dans le domaine de l'océanographie, et l'étude des courants marins notamment, les données concernant les régions australes sont encore très limitées.  
→ Une première mission est prévue en partenariat avec l'IFREMER pour la saison 2007 / 2008, dans le cadre du projet européen CORIOLIS : il s'agira de collecter différentes données (température, pression, salinité, taux de CO2) afin d'établir une carte mondiale de prévisions des courants océaniques et des variations climatiques.
- **L'exploration d'endroits reculés** que seul le voilier permet d'atteindre : Les chercheurs pourront alors y mener leurs propres recherches : par exemple prélèvements, comptage d'oiseaux, études de la faune marine.

**Pour les chercheurs, notre offre « Voile Australe Nature » offre deux avantages :**

- **un coût bien inférieur à d'autres outils de recherche**
- **une grande souplesse, en termes de planning et de destinations.**

### ***Sensibiliser et éduquer***

---

Le réchauffement de la planète, la perturbation des courants océaniques, les menaces qui pèsent sur la faune, la flore et l'écosystème des régions australes, sont devenus des sujets de société. L'opinion publique, par l'intermédiaire des médias et de quelques personnalités « choc », y porte désormais une réelle attention.

Par notre activité, nous voulons contribuer à cette action de sensibilisation. Notre ambition est de mettre sur pied des **programmes pédagogiques** en partenariat avec :

- **des médias généralistes** (par exemple : « Mon Quotidien », Phosphore,) ou spécialisés (Sciences et Vie Junior, Voiles et Voiliers)
- **des écoles et leurs autorités de tutelle** (Conseils régionaux, départementaux).

Pour réaliser ce projet, nous avons besoin d'équipements en télécommunication puissants pour envoyer et recevoir les données facilement (données concernant les recherches effectuées mais également films, photos)

→ **Besoins estimés** : 20 000 € H.T. (inclus dans le plan de financement)



## Pour nos partenaires

Pour mettre en place nos différents projets, nous recherchons différents partenaires :

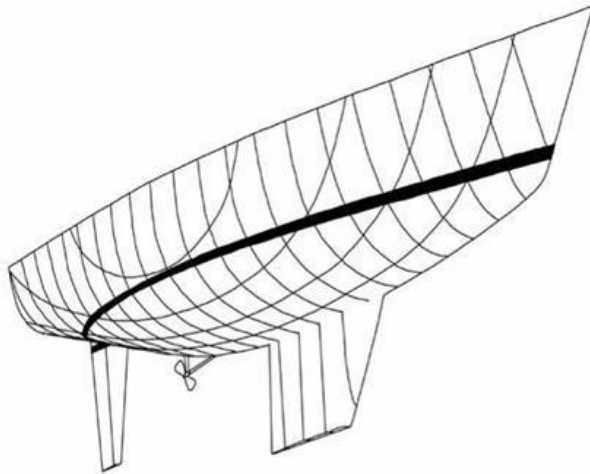
- **Partenaires techniques** pour équiper notre bateau :
- **Partenaires financiers** pour la mise en place et la réalisation des séjours « Les amis de Podorange » : nous recherchons des partenaires intéressés par une logique de mécénat

**En contrepartie :**

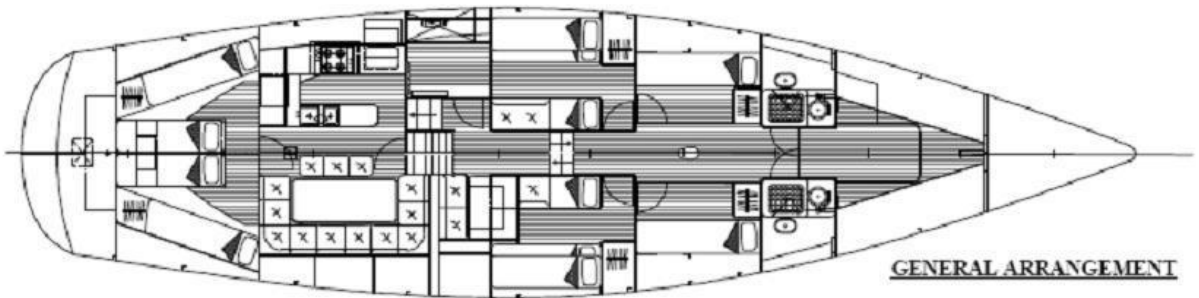
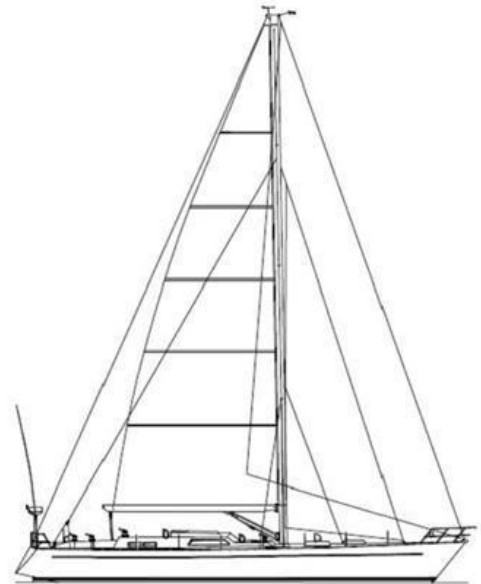
- Communication externe : exposition sur le bateau et sur notre site Internet
- support de communication interne

## Annexes

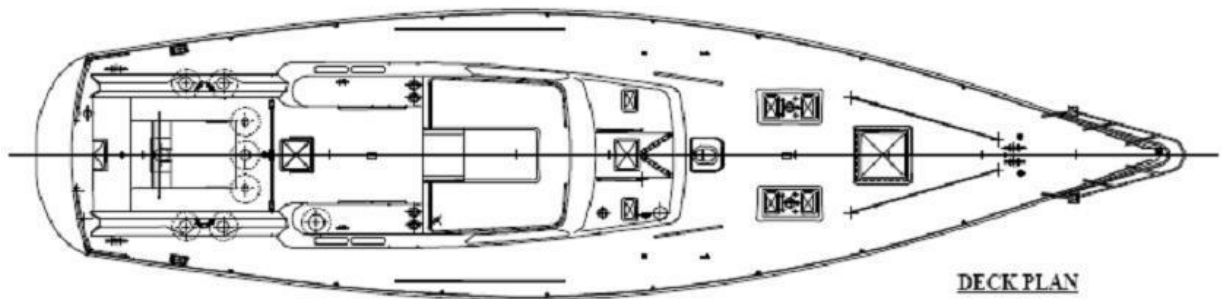
### **Annexe 1 : fiche technique CHALLENGE 67 « *PODORANGE* »**



Challenge 67' Class Yacht  
Hull Perspective



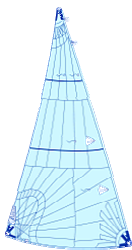
GENERAL ARRANGEMENT



DECK PLAN

## Caractéristiques Générales

- Longueur hors tout	20.42 mètres
- Longueur de flottaison	17.76 mètres
- Maître bau	5.26 mètres
- Tirant d'eau	2.82 mètres
- Tirant d'air	25.98 mètres
- Déplacement	38 tonnes
- Lest	12 tonnes
- Gasoil	1900 litres
- Eau douce	1100 litres



## Voiles

- Grand-voile (2001, Dacron, Fullbatten, 86 m<sup>2</sup>)
- Génois (1996, Dacron, 137 m<sup>2</sup>)
- Yankee n°1, n°2 et n°3 (2001, Dacron)
- Trinquette (2000, Dacron), Tourmentin (1996, Dacron)
- Voiles de cap (1996)
- Spinnaker (2001, 1.5oz, 351 m<sup>2</sup>)

## Motorisation

- Moteur Perkins Sabre M130C, Diesel, 6 cylindres, 130CV (96kW)
- Générateur Perkins Sabre 100, Diesel, 3 cylindres, 27 CV (Alternateur 175 ampères)



## Equipements

- 2 GPS Lieca Magnavox MX100 GPS
- Communications Satellite: Standard C et Mini-M
- VHF Skanti 3000 et 2 VHF portable
- BLU Skanti TRP 8400 (400w)



## Confort

- 14 couchages, 6 cabines
- 2 Salles de bains
- 2 Chauffages Eberspacher D3LC
- Eau chaude
- Dessalinisateur



## **Annexe 2: « Kifouine, un tour du monde en soliDaire »**

A l'origine du projet, en 2003, nous étions trois amis, Brice, Eric et Hervé, passionnés de voile et de voyage, et désireux de partager notre rêve.

Après plusieurs mois de réflexion, notre projet s'est défini ainsi : **effectuer un tour du monde à la voile en association avec 45 jeunes adultes handicapés** atteints d'Infirmité Motrice Cérébrale (IMC), âgés de 18 et 25 ans, résidents du Centre de vie PASSERAILE<sup>1</sup>.

Notre aventure a duré trois ans et a permis à nos amis handicapés de nous retrouver à différentes escales de notre périple, pour des séjours inoubliables. 7 escales communes ont ainsi rythmé le voyage : Guadeloupe, Tahiti, Nouvelle Calédonie, Afrique du Sud, Egypte, Malte et Ile de Ré.

Notre aventure a été parrainée par **Philippe Poupon** et soutenue par **Isabelle Autissier**. Elle s'est déroulée dans un cadre bien spécifique (sur le plan juridique et comptable notamment), celui de l'**Association « Des Voiles Pour PASSERAILE » (ADVPP)**, que nous avons montée en février 2003.

Au final, nous pouvons dire que nous avons vécu une **expérience humaine extraordinaire**, animée par des valeurs essentielles : solidarité, amitié, confiance, dépassement de soi et respect.



**Kifouine**, un petit voilier,  
un tour du monde trois amis,  
en soliDaire quarante-cinq jeunes handicapés.



**Les Références et les soutiens :** Notre projet a obtenu de nombreux soutiens : celui de la Présidence de la République, du Ministère délégué aux Personnes Handicapées, de la Région Poitou Charente, des villes de Paris et de La Rochelle mais également de nombreuses entreprises (Orange, Aviva France, Pechiney Alcan, Sanofi Adventis,).

Elle a fait l'objet d'un livre « *kifouine, Un tour du monde en Solidaire* » aux éditions du Cherche Midi (sortie le 4 janvier en librairie) et d'un film documentaire, « *Cinq fauteuils pour l'Egypte* » (en cours de réalisation)

<sup>1</sup> Le Centre de vie Passeraile est situé à Magny Le Hongre (77). Il regroupe 45 jeunes adultes IMC, et emploie plus de 50 personnes. Il a ouvert ses portes en septembre 2004. (Site Internet : [www.passeraile.net](http://www.passeraile.net))

## Annexe 3 : CV des fondateurs

---

### BRICE MONEGIER DU SORBIER

57, RUE SAINT JACQUES  
75005 Paris  
Tel : 06 60 65 37 36  
E-mail : bricemds@gmail.com

#### Formations

---

- Ecole Centrale de Lyon; Option "Industrialisation"
- Ecole de Management (E.M.) Lyon; Majeure "Management International"
- Préparation Ecole Normale Supérieure Cachan (Economie)
- D.E.U.G. Sciences Economiques et Sociale, Paris I Panthéon Sorbonne
- Baccalauréat Economique et Social (E.S.), Lycée Henri IV, Paris

#### Projet Des Voiles Pour Passeraile

---

Mai 03 – Mai 06 **Association Des Voiles Pour Passeraile**

*Président de l'association et skipper du voilier «Kifouine»*

- Réalisation d'un tour du monde à la voile (41 000 milles nautiques parcourus. Budget de 100 000 €), en association avec 45 jeunes adultes handicapés français atteints d'Infirmité Motrice Cérébrale (IMC).
- Organisation de 7 escales avec les jeunes IMC (Guadeloupe, Tahiti, Nouvelle Calédonie, Afrique du Sud, Egypte, Malte, Ile de Ré).
- Organisation de la collecte de fonds (120,000 € récoltés).
- Publication d'un livre « Kifouine, un tour du monde en solidaire » (Editions du Cherche Midi ; 8 000 exemplaires ; Janvier 2007).
- Réalisation de 2 documentaires pour la télévision française.

#### Expériences Professionnelles

---

2001-2003 **PECHINEY**, Paris, France.  
*Responsable Front Office London Metal Exchange (LME) et Change*

2001 **PECHINEY**, Paris, France.  
*Chargé de mission aux Etudes Stratégiques.*

1998-1999 **GUERLAIN**, Johannesburg, Afrique du Sud.  
*Assistant de Direction ; Chargé des ventes "Parfums, Cosmétiques et Soins du visage"*

1997 **REXAM**, Manchester, Angleterre.  
*Assistant de Production, Etude sur le recyclage des déchets.*

#### Activités et centres d'intérêt

---

- Membre du Bureau du C.N.H. (Conseil National du Handicap).
- Pratique de la voile, du rugby et du judo.

# HERVE OLAGNE

2, place Adolphe Chérioux  
75015 Paris  
Tel. : 06 33 88 59 97 / e-mail : [holagne@hotmail.com](mailto:holagne@hotmail.com)  
Age : 30 ans

## Formation Initiale

---

*Sept. 00 - Juin 01* **MASTER IN BUSINESS ADMINISTRATION** - Schulich School of Business, York University - Spécialisations : Stratégie et management des organisations à but non lucratif ; **Toronto**

*Sept. 97 - Juin 01* **ECOLE SUPERIEURE DE COMMERCE DE LYON (E.M.L.) ; Lyon**

*Oct. 96 - Juin 97* **Cycle fondamental d'histoire de l'art**, Technische Universität - Programme d'échange ; **Berlin**

**LANGUES** **Anglais** : Courant ; longs séjours en pays anglo-saxons ; GMAT : 660 points  
**Allemand** : Lu, écrit, parlé; séjour d'un an en université à Berlin

**INFORMATIQUE** Maîtrise de Word, Excel, Power Point et MS Project

## Projet « Kifouine, un tour du monde en solidaire »

---

*Mai 2003 – Mai 06* **ASSOCIATION DES VOILES POUR PASSERAILE** – Organisation et réalisation d'un tour du monde à la voile avec deux amis et en association avec des jeunes adultes handicapés atteints d'Infirmité Motrice Cérébrale (IMC).

- Organisation de 7 escales communes avec les jeunes IMC 55 jeunes par escales plus accompagnateurs et personnel médical)
- Organisation de la collecte de fonds (120,000 euros récoltés)
- Communication et organisation de diverses manifestations relatives à l'aventure
- Trésorier de l'association

## Expérience Professionnelle

---

*Nov.2001 – Mai 03* **CHARGE DE MISSION EN ORGANISATION – AVIVA FRANCE** – Montage et gestion de projets de type organisationnels ; **Paris**

*Oct. 00 - Avril 01  
(7 mois)* **CONSULTANT – Juvenile Diabetes Research Foundation Canada** – Financement de la recherche sur le diabète ; **Toronto**

*Janv. – Juillet 00  
(7 mois)* **CHARGE D'AFFAIRES - Fillony Limited** - Société d'import-export Asie-Europe, spécialisée dans le commerce de produits électroniques et d'appareils électroménagers ; **Hong Kong**

*Oct. 98 - Déc. 99  
(14 mois)* **TRESORIER – Association « Le Petit Paumé »** - Edition du premier city-guide de Lyon ; 225,000 exemplaires ; CA : 3,4 MF ; **Lyon**

## Autres activités et centres d'intérêt

---

**SOCIAL & HUMANITAIRE** **Volontaire pour l'association HEC Solidarité France Népal** (aide au développement de régions rurales au Népal) - été 98

**Membre de la Berliner Stadtmission** (équivalent du « SAMU Social » berlinois) : service dans un centre d'hébergement pour les sans-logis (deux nuits par semaine) à **Berlin** - Nov. 1996 – Avril 1997.

**SPORTS** Amateur de sports de montagne : alpinisme, ski de randonnée, VTT

## **NOUS CONTACTER**

### **Voile Australe**

57, rue Saint jacques

75005 Paris

[www.voile-australe.com](http://www.voile-australe.com)

#### **Brice MONEGIER du SORBIER**

E-mail : [bricemds@gmail.com](mailto:bricemds@gmail.com) / Tel : 06 60 65 37 36

#### **Hervé OLAGNE**

E-mail : [holagne@gmail.com](mailto:holagne@gmail.com) / Tel. : 06 33 88 59 97